

## Communications.

Description d'un genre nouveau et d'une espèce nouvelle  
de Cérambycides [COL.] de Madagascar

par P.-L. BOPPE.

**Trigonarthron**, nov. gen. — *Corpus parallelum, cylindricum, nullo modo depressum. Caput porrectum, collo haud constricto, prothorace haud latius. Frons brevis, subverticalis; vertex magnus, inter oculos latissimus. Genae breves, infra in dentem obtusum porrectae. Mandibulae breves, haud vero porrectae, curvatae, apice acutae. Palpi labiales palpos maxillares fere aequantibus. Oculi transversi, modice rude granulati, intus sat profunde emarginati. Tuberculi antenniferi subdepressi, sulco in medio separati. Antennae ante oculos insertae, ab oculis sat longe distantes, medium corporis vix attingentes, undecimarticuatae, transversim compressae; scapus triangularis levissime curvatus, oram oculorum posteriorem vix attingens, articulus secundus subtransversus, articuli 3-11 longitudine aequales, apice intus fortiter serrati, articulus 11 appendiculatus; articuli subtilissime sericeo-pilosi, haud foveolati.*

*Prothorax cylindricus, vix transversalis, basi leviter bisinuatus, apice recte truncatus, utrinque pone medium tuberculo laterali minutissimo instructus. Scutellum valde transversum, apice obtuse rotundatum.*

*Elytra cylindrica, apice conjunctim obtuse rotundata. Prosterni intercoxalis processus inter coxas elongatus, coarctatus, apice deflexus; processus mesosterni fere planus, latus. Episterna metathoracis elongata, postice modice acuminata.*

*Abdomen convexum, segmentis ventralibus sex, transversis, aequalibus, compositum.*

*Acetabula antica extus angulosa, postice aperta. Acetabula intermedia extus aperta.*

*Femora compressa, parallela; tibiae leviter compressae apicemque versus paullulum dilatatae. Tarsi mediocres, quadriarticulati, infra for-*

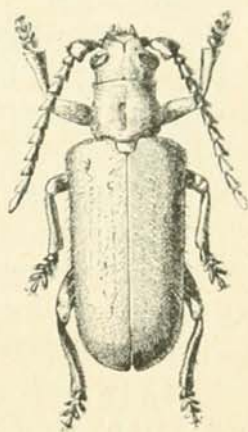


Fig. 1. — *Trigonarthron cinnamomeum* Boppe.

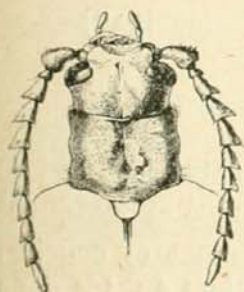


Fig. 2. — Détails de la tête.

*titer spongiosi; articulus primus fere triangularis, secundus profunde tertioque fere ad imum bilobatus, quartus elongatus 2 et 3 simul sumptos fere aequans; nodulus basalis fere occultus.*

*Unguiculi dicaricati; paronychium nullum.*

*Primus cubitalis nervus haud furcatus; cubitalis secundus nullus.*

**Trigonarthron cinnabarinum**, n. sp. — *Corpus ubique setosum, cinnabarinum, subtilissime punctulatum. Antennae nigrae, subtilissime punctatae, pube subtilissima sericea vestitae, haud foveolatae. Femora castaneo-brunnea, tibiae tarsique nigri pilosi.*

*Long. corporis 16 mill.; lat. (ad hum.) 5,5 mill.*

Patrie : Tamatave (Madagascar). — Un exemplaire (mâle?); ma collection.

Ce très remarquable insecte ne peut prendre place dans aucun des groupements de *Cerambycinae* actuellement constitués. Son prothorax nullement rebordé et la simplification du système de nervation des ailes l'excluent des *Prioninae*, auxquels il reste allié cependant par des hanches antérieures fortement anguleuses en dehors, ouvertes en arrière, et surtout par le grand rapprochement des tubercules antennifères et des mandibules. — Ce dernier caractère permet de le placer au voisinage du genre *Protaxis* Gahan. — D'autre part, la conformation des articles des antennes et leurs proportions relatives font penser aux genres *Spondylis*, *Cantharocnemis* et à certains Anoplodermides. Il n'existe cependant aucune trace de fossettes, mais peut-être le système porifère a-t-il envahi toute la surface des articles, contribuant ainsi à lui donner un aspect mat. Il constitue certainement un passage analogue à ce que le genre *Cyrtonops* (avec lequel il a d'ailleurs certains caractères communs) est par rapport aux Disténides.

---

#### Nouveaux Asidides de Madagascar [COL. TENEBRIONIDAE]

par J. CHATANAY.

**Andremius latus**, n. sp. (fig. 4). — Noir mat, mais recouvert de grosses squamules variant du jaune paille au brun foncé et masquant plus ou moins la couleur du fond. — Antennes épaisses et courtes, très fortement sétosellées, à 11<sup>e</sup> article à peine distinct du 10<sup>e</sup> dans lequel il est enchâssé. — Tête concave, très fortement ponctuée. — Pronotum transverse, à côtés explanés, relevés, à disque un peu inégal