



Regione Lombardia
Agricoltura

Psacothaea hilaris (Pascoe)

Prima segnalazione in Italia ed Europa



Foto 1: esemplare ♀ di *P. hilaris* rinvenuto in Almenno S.Salvatore (BG)- Settembre 2005 da I.F. Francesco Curnis (Sede Territoriale di Bergamo).

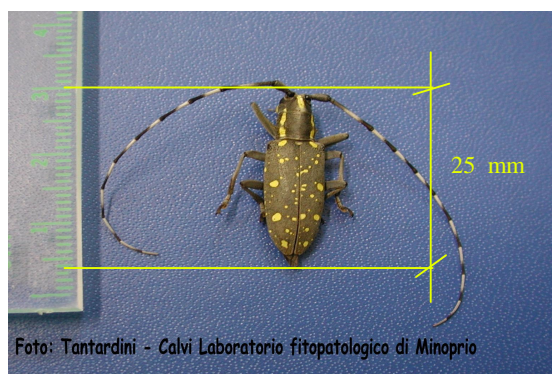


Foto 2: dimensioni dell'esemplare ♀.

Piante ospiti: *Morus* spp., *Ficus* spp.

Danno: le larve scavano gallerie nei tronchi di piante vive di gelso e fico.

I controlli sono difficili perchè le larve possono trovarsi all'interno degli organi legnosi e risultare invisibili dall'esterno.

Ciclo: generalmente univoltino con una diapausa facoltativa. *P.hilaris* ha elevate capacità adattative alle fluttuazioni ambientali. (Yuya Watari *et.al.* 2002).

Nome comune inglese:
Yellow-spotted longicorn beetle

Classificazione

Coleoptera

Cerambycidae

Lamiinae

Psacothaea

***Psacothaea hilaris* (Pascoe)**

Origine: **Giappone**



Foto 3: esemplari ♂ e ♀ di *P.hilaris*.

Letteratura

- Yuya Watari *et.al.* 2002. Prediction of the cycle of the west Japan type yellow-spotted longicorn beetle, *Psacothaea hilaris* (Coleoptera: Cerambycidae) by numerical simulation. *Appl.Ent.Zool.*37(4): 559-569 (2002).
- Longicorn-beetles of Japan (1984). Ed KODANSHA. Pag.444-447 Plate 73.

Ringraziamenti: I.F. Francesco Curnis Sede Territoriale di Bergamo - Servizio Fitosanitario della Regione Lombardia. Dr.ssa Fukaya Midori Laboratory of Insect Behavior NIAS Tsukuba 305-8634, Japan. Dr.ssa Florence N. Munyiri - University of Tokyo, Laboratory of Applied Entomology, Japan. Prof. Mario Colombo Istituto di Entomologia Università degli Studi di Milano. Ing. R.Greguskova Department of Plant Protection Slovak Agricultural University in Nitra. Dr. PhD. Francesco Vitali esperto in cerambycidi esotici.

A cura di: Andrea Tantardini, Marica Calvi, Beniamino Cavagna - Laboratorio Fitopatologico SFR di Minoprio
Tel. 031320520 Fax. 031887179 E-mail: andrea_tantardini@regione.lombardia.it
marica_calvi@regione.lombardia.it beniamino_cavagna@regione.lombardia.it

